



PRÉFÈTE  
DE LA RÉGION  
AUVERGNE-  
RHÔNE-ALPES

*Liberté  
Égalité  
Fraternité*

# Données publiques ouvertes en Auvergne- Rhône-Alpes



Rapport d'activités 2022 de la  
plateforme DatARA



Données publiques ouvertes  
en Auvergne-Rhône-Alpes



## Sommaire

Introduction et actualités de la plateforme DatARA.....	5
1. Les chiffres clés en 2022 sur la plateforme.....	7
2. Gouvernance et moyens.....	14
3. Zoom sur des cas d’usage : jeux de données et cartes disponibles sur DatARA.....	16
4. Communication et animation de la communauté.....	19
5. Annexes.....	21



## Introduction et actualités de la plateforme DatARA

La circulaire du Premier ministre du 27 avril 2021 relative à la politique de la donnée, des algorithmes et des codes sources identifie la politique de la donnée comme une priorité stratégique pour l'État. « La mise en place d'une politique publique de la donnée ambitieuse constitue un enjeu de souveraineté mais également de transformation de l'action publique ».

Pour répondre à ces exigences, le Secrétariat général pour les affaires régionales (SGAR) Auvergne-Rhône-Alpes, a initié dès 2003, DatARA, un dispositif de modernisation innovant et ambitieux : la conception d'une plateforme interministérielle pour le partage de l'information géographique des services de l'État des échelons départementaux et régionaux. Ce dispositif fut exemplaire comme en témoigne aujourd'hui encore son essaimage au niveau national (circulaire du 24 octobre 2007, cosignée par le Ministère de l'Économie et des Finances (DGME) et par le Ministère de l'Intérieur (SG) incitant les Préfets de région à utiliser cet outil aujourd'hui piloté au niveau national par le MTE). En région Auvergne-Rhône-Alpes, la plateforme DatARA est l'un des axes forts de la modernisation de l'action de l'État et de sa transformation numérique.

En 2018 et 2019, le dispositif DatARA a connu de nombreuses évolutions : l'élaboration d'une nouvelle charte graphique et le développement de nouvelles fonctionnalités pour répondre au mieux aux besoins de ses utilisateurs. La plateforme est ainsi devenue la première infrastructure de donnée géographique française à s'enrichir des données non géographiques et ainsi proposer à la société civile un véritable portail open data.

En 2021 et 2022, la plateforme DatARA a engagé des travaux pour renouveler sa gouvernance et son animation. Ces travaux se sont conclus à la fin de l'année par l'adoption d'une nouvelle charte partenariale et la relance du processus des adhésions des partenaires adhérents.

En 2022, DatARA c'est :

- plus de 6500 jeux de données disponibles sur la plateforme
- 25 services producteurs de données
- 200 cartes interactives consultables en ligne

# D@TARA

## D A T E S C L É S



## 1. Les chiffres clés en 2022 sur la plateforme

### CHIFFRES CLÉS EN 2022



7000 connexions par mois



+ 15% de connexions par rapport à 2021



150 nouvelles fiches de métadonnées créées en 2022



5400 lots de données téléchargés par mois (+100% par rapport à 2021)



+ 5% de consultations des cartes interactives en 2022

### ***Les structures adhérentes les plus actives en 2022 (dépôt et téléchargement de données) par ordre décroissant***

- Direction régionale de l'environnement, de l'aménagement et du logement (DREAL) Auvergne-Rhône-Alpes
- Direction départementale des territoires (DDT) du Rhône
- DDT de l'Isère
- DDT du Puy-de-Dôme
- Direction régionale de l'agriculture, de l'alimentation et de la forêt (DRAAF) Auvergne-Rhône-Alpes
- DDT de la Loire
- DDT de l'Ardèche
- DDT du Cantal
- Conseil départemental de la Savoie
- Office national des forêts (ONF) Rhône-Alpes
- DDT de l'Ain
- Secrétariat général pour les affaires régionales (SGAR) Auvergne-Rhône-Alpes
- Conseil départemental de l'Isère
- Conseil départemental du Rhône

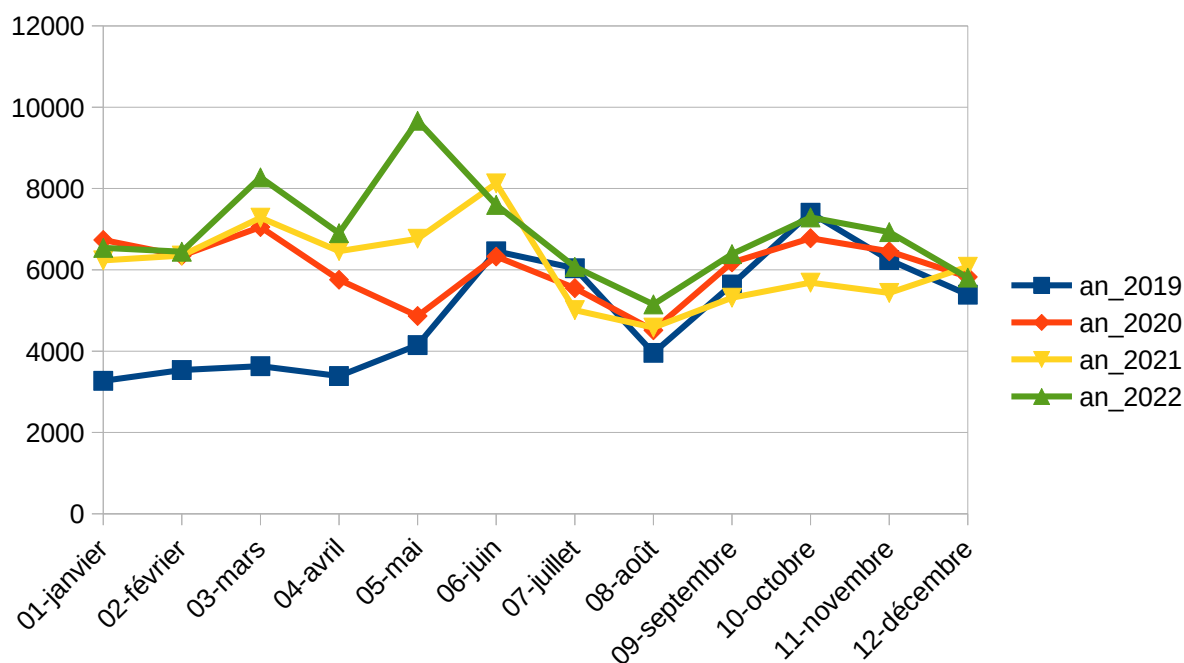
Au total, c'est une vingtaine d'administrateurs et administratrices de données, membres de ces structures, qui ont utilisé la plateforme pour y déposer des données en 2022 ou mettre à jour des fiches de métadonnée.

### ***Le nombre de connexion à la plateforme***

On distingue deux catégories de visiteurs et visiteuses sur la plateforme DatARA :

- Celles et ceux qui viennent chercher de l'information (cartes ou données) ;
- Celles et ceux qui administrent la plateforme et s'y rendent pour déposer des données, les mettre à jour ou réaliser des cartes interactives.





Evolution du nombre de connexions par mois et par an depuis 2019

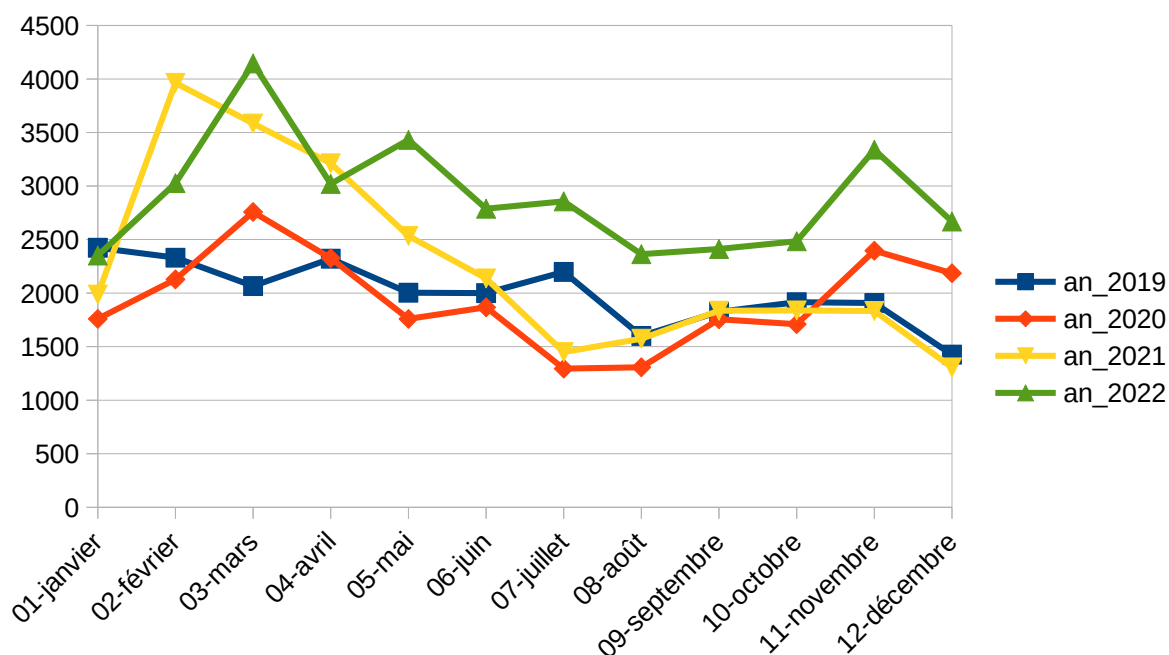
On compte environ 7000 connexions mensuelles, ce qui représente une augmentation de +15 % par rapport à 2021.

### ***La consultation des fiches de métadonnées***

La plate-forme contient près de 2300 jeux de données publiques (sur les près de 7000 jeux de données déposés sur la plateforme) décrits par des fiches de métadonnées permettant d'obtenir des informations sur les données et de les télécharger.

L'opération de nettoyage débutée en 2021 a permis de supprimer environ un millier de données obsolètes. Une nouvelle opération a débutée en 2023 et permet d'ores et déjà de poursuivre ce travail de nettoyage, permettant de faire vivre le patrimoine de données de DatARA.

Environ 150 nouvelles fiches ont été créés depuis le 1er janvier 2022.



Evolution du nombre de consultations des fiches de métadonnées par mois et par an depuis 2019

En moyenne 2900 fiches de métadonnées ont été consultées chaque mois en 2022 soit une augmentation de près de 30 % par rapport à 2021.

### **Le top 20 des fiches de métadonnées les plus consultées**

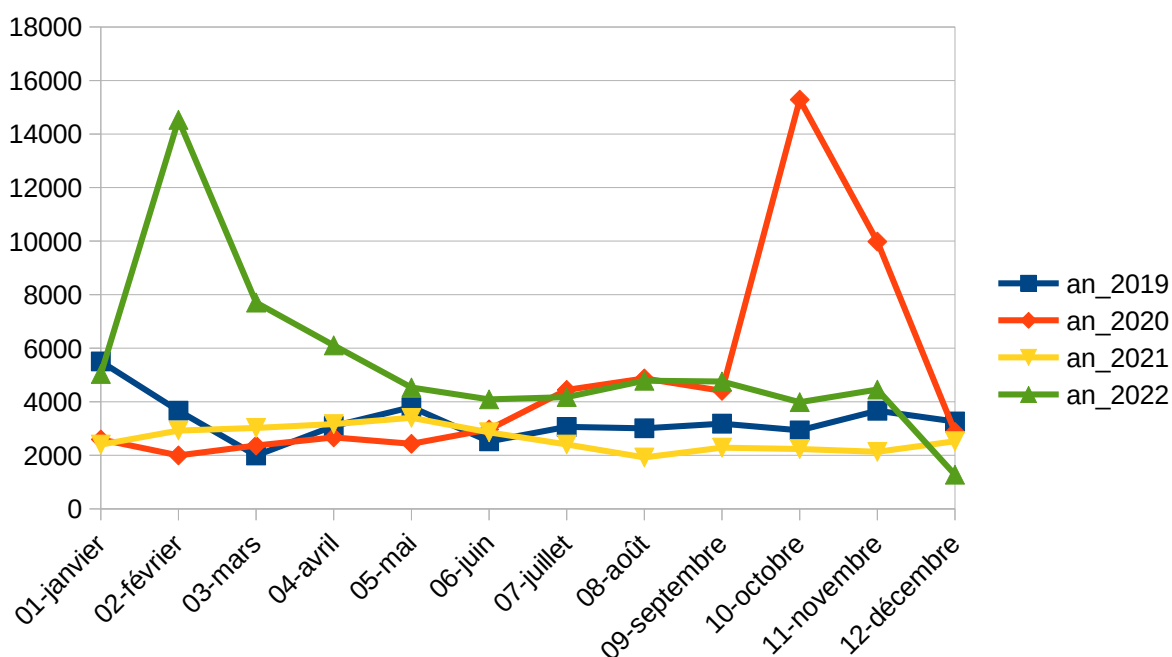
- Couche régionale de synthèse de l'analyse des enjeux pour l'étude d'implantation d'éoliennes en Auvergne-Rhône-Alpes
- Inventaire des cours d'eau au sens de la police de l'eau - Isère
- AC2 - Sites classés - Auvergne-Rhône-Alpes
- AC2 - Sites inscrits - Auvergne-Rhône-Alpes
- Natura 2000 - directive habitats de Auvergne-Rhône-Alpes
- Parcs éoliens (en service, autorisés ou en instruction) en Auvergne-Rhône-Alpes
- Corridors écologiques linéaires - Trame verte et bleue - SRADDET Auvergne-Rhône-Alpes
- ZNIEFF - zones naturelles d'intérêt écologique faunistique et floristique - type 1 de Auvergne-Rhône-Alpes
- Position tiges article ONF
- PPRN : Liste des plans de prévention des risques naturels approuvés et numérisés - Isère
- Périmètres des Schémas de Cohérence Territoriale (SCOT) approuvés de Auvergne-Rhône-Alpes
- Mats Éoliennes de Auvergne-Rhône-Alpes
- Schéma régional de cohérence écologique de la région Rhône-Alpes validé le 16/07/2014

- Abords des monuments historiques d'Auvergne Rhône Alpes. Extrait de l'Atlas des patrimoines Octobre 2021
- Jointure entre les attaques de loups et les cantons
- PPRN : Zonage réglementaire des plans de prévention des risques naturels approuvés et numérisés - Isère
- Corridors écologiques surfaciques - Trame verte et bleue - SRADDET Auvergne-Rhône-Alpes
- Trame de vieux bois - Réseau FRENE (FoRêts en Evolution Naturelles)
- Lieux de détention de bovins - Auvergne-Rhône-Alpes
- ZNIEFF - zones naturelles d'intérêt écologique faunistique et floristique - type 2 de Auvergne-Rhône-Alpes
- Trame de vieux bois - Réseau FRENE (FoRêts en Evolution Naturelles)
- Composition communale des Schémas de Cohérence Territoriale (SCOT) approuvés de Auvergne-Rhône-Alpes
- Zones agricoles défavorisées infracommunales 2020 - Auvergne-Rhône-Alpes
- Familles et ensembles de paysage en Rhône-Alpes
- Inventaire des sites Espaces Naturels Sensibles (ENS) du département du Rhône
- ZNIEFF - zones naturelles d'intérêt écologique faunistique et floristique - type 2 de Auvergne-Rhône-Alpes

### *Le téléchargement des fiches de métadonnées*

5400 lots de données ont été téléchargés en moyenne par mois depuis le 1er janvier 2022 soit plus de 100 % par rapport à 2021.

On observe un pic de téléchargement en février 2022 à 14000 données téléchargées. Ce pic avait déjà été observé en octobre 2020.



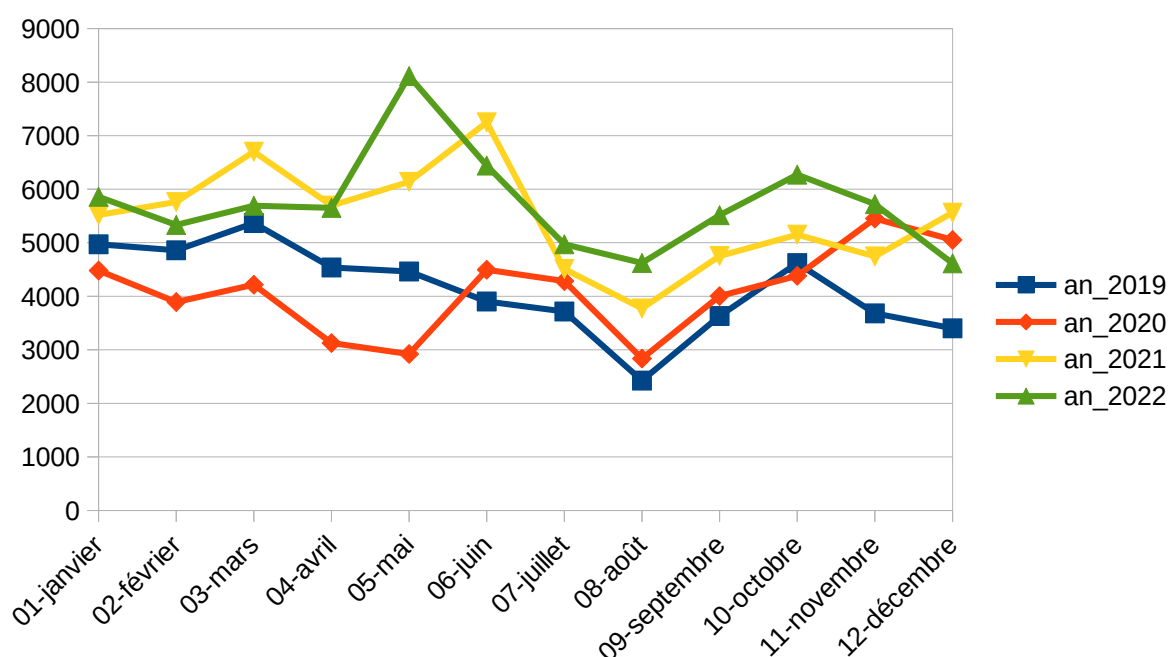
Evolution du nombre de téléchargements de données par mois et par an depuis 2019

## Le top 10 des lots de données les plus téléchargés

- Base de données Occupation du Sol à l'échelle COMMunale (OSCOM)
- Habitats naturels et semi-naturels (uniquement les dominants en cas de mosaïques) des sites Natura 2000 en Auvergne-Rhône-Alpes
- Îlots déclarés à la PAC de 2011 à 2017 et le groupe de cultures dominant
- Occupation des sols à grande échelle par télédétection 2011
- Natura 2000 - directive habitats de Auvergne-Rhône-Alpes
- AC2 - Sites classés et Sites Inscrits - Auvergne-Rhône-Alpes
- Bâti agrégé de 2020 - Isère
- Semis de points - Modèle Numérique de Terrain de la région de Riom - 2011
- Couche régionale avec coefficient de réussite pour l'étude d'implantation d'éoliennes en Auvergne-Rhône-Alpes
- Ressources en minéraux industriels pour la Région Auvergne-Rhône-Alpes

## La consultation des cartes interactives

La plateforme contient environ 150 cartes interactives en consultation publique. On observe en moyenne 5700 consultations de cartes interactives par mois soit une augmentation de 5 % par rapport à 2021.



Evolution du nombre de consultations de cartes par mois et par an depuis 2019

## Le top 10 des cartes interactives les plus consultées

- Nature, Paysage et Biodiversité en Auvergne-Rhône-Alpes
- Carte des sites classés Auvergne-Rhône-Alpes

- Carte des zones délimitées, de prospection et de traitement 2022 relative à la lutte contre la flavescence dorée de la vigne en Auvergne-Rhône-Alpes – et 2021
- Portail des zones humides Auvergne-Rhône-Alpes
- Concentration des attaques de loups en France depuis 2010
- Position tiges article ONF
- Inventaire des cours d'eau au sens de la police de l'eau - Isère
- Schéma des carrières
- Carte des familles et ensembles de paysages d'Auvergne et de Rhône-Alpes
- Après-mines - DREAL ARA

## 2. Gouvernance et moyens

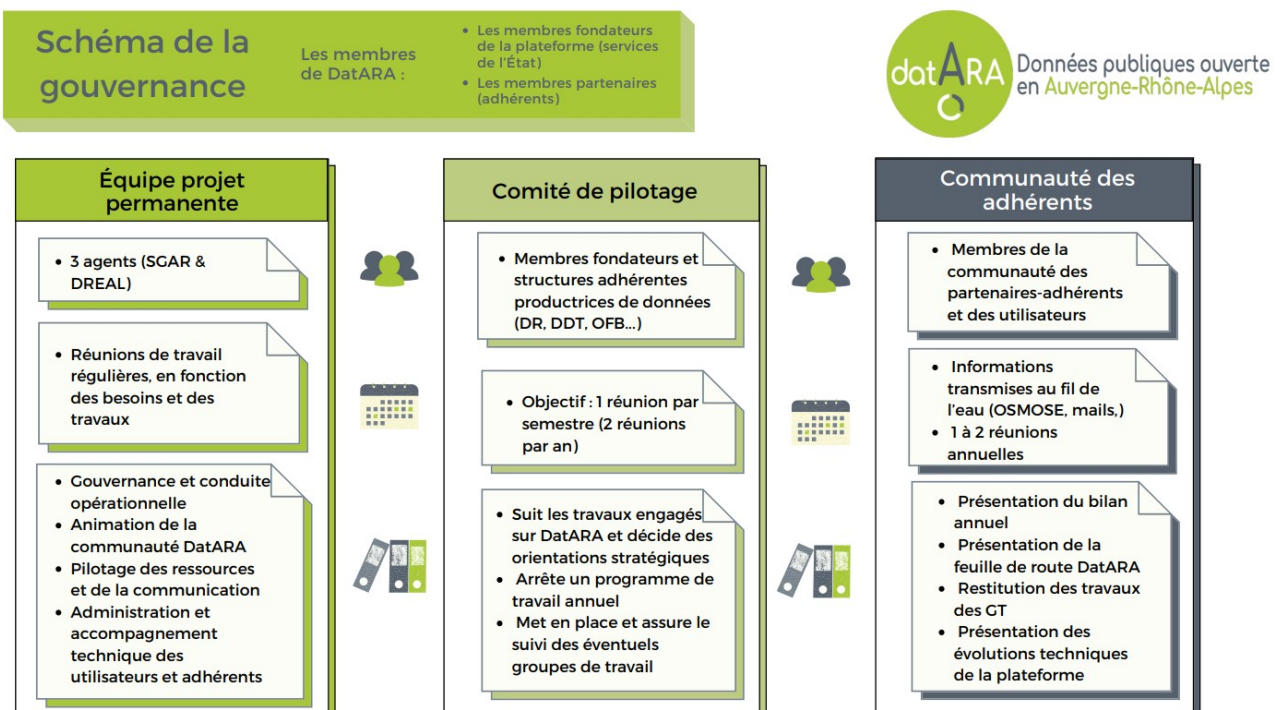
### La gouvernance de la plateforme

Sous l'autorité de la préfète de région, la gouvernance de DatARA détermine les orientations en matière de partage et de diffusion de données au service des politiques publiques. La gouvernance de DatARA, refondue en 2022, a pour mission :

- De définir, au sein des services de l'État, une stratégie d'ouverture des données partagée avec les collectivités adhérentes au projet DatARA et une politique de diffusion des données,
- De développer et piloter des projets open data sur le périmètre de la région Auvergne-Rhône-Alpes avec les projets DatARA et Archipel (laboratoire d'innovation publique de la préfecture de région),
- De faire vivre la plateforme par le développement du patrimoine de données et par une animation régulière.

Une gouvernance organisée autour de ses membres, répartis en deux catégories :

- 1) Les membres fondateurs de la plateforme : les services de l'État et établissements publics fondateurs de DatARA et les principales structures productrices de données (Préfecture de région, DREAL, DRAAF, DDT, etc.) ;
- 2) Les membres partenaires de la plateforme : l'ensemble des organismes et établissements signataires de la charte et adhérents à la plateforme.



### *Les moyens de fonctionnement*

Les moyens de fonctionnement du partenariat sont assurés de la manière suivante :

- L'État prend en charge les postes de dépenses de fonctionnement (hébergement et maintenance de la plateforme) et de formation des adhérents des services de l'État,
- Le SGAR et la DREAL assurent l'animation du projet et l'administration de la plateforme,
- Chaque partenaire-adhérent contribue en entretenant son patrimoine de données sur DatARA,
- Des financements complémentaires sont recherchés dans la réponse à des appels à projets et toute autre source de financement spécifique pouvant répondre aux objectifs de la présente charte.

Le suivi financier global est assuré par le SGAR.

### 3. Zoom sur des cas d'usage : jeux de données et cartes disponibles sur DatARA.

Zoom sur des outils (téléchargement, consultation de données et de cartes interactives) mis à disposition sur DatARA pour accompagner la mise en œuvre de projets et de politiques publiques sur le territoire régional.

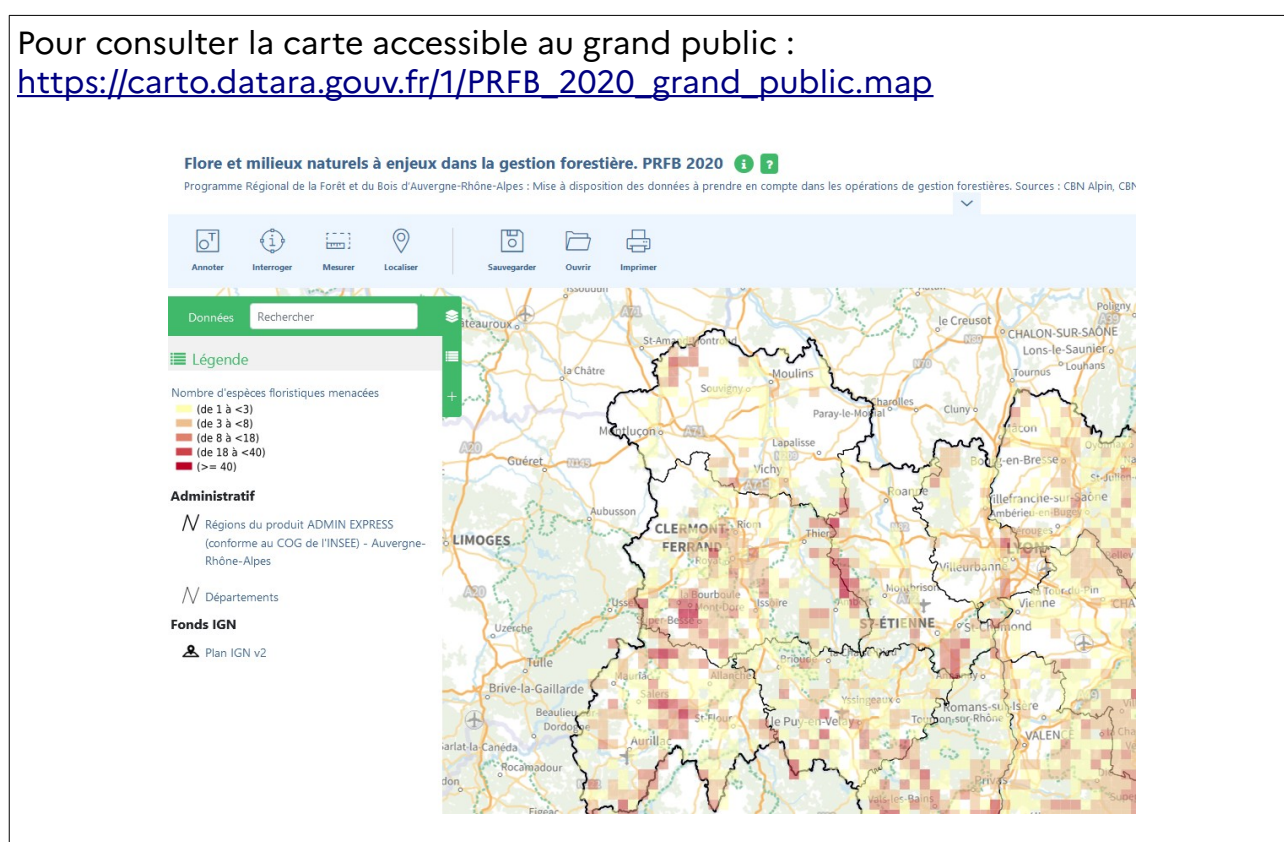
#### *Le Programme régional de la forêt et du bois 2019-2029 (PRFB)*

Le PRFB, « Les forestiers engagés pour la biodiversité », est copiloté par la DREAL et la DRAAF. Pour les accompagner, un outil DatARA a été créé à destination des services de l'État et des professionnel.les du monde forestier. Cet outil a pour objectif de porter à connaissance des forestiers les informations sur la présence d'espèces et/ou de milieux sensibles à la gestion et l'exploitation forestières, et de diffuser des recommandations pour améliorer leur prise en compte dans une gestion durable des forêts.

Une carte interactive, réalisée à partir des jeux de données issus de la connaissance actuelle, est mise à jour sur DatARA. Elle est consultable en accès restreint, à destination des professionnels uniquement.

Une version de la carte accessible au grand public est également disponible, avec des données adaptées.

Pour consulter la carte accessible au grand public :  
[https://carto.dataragouv.fr/1/PRFB\\_2020\\_grand\\_public.map](https://carto.dataragouv.fr/1/PRFB_2020_grand_public.map)





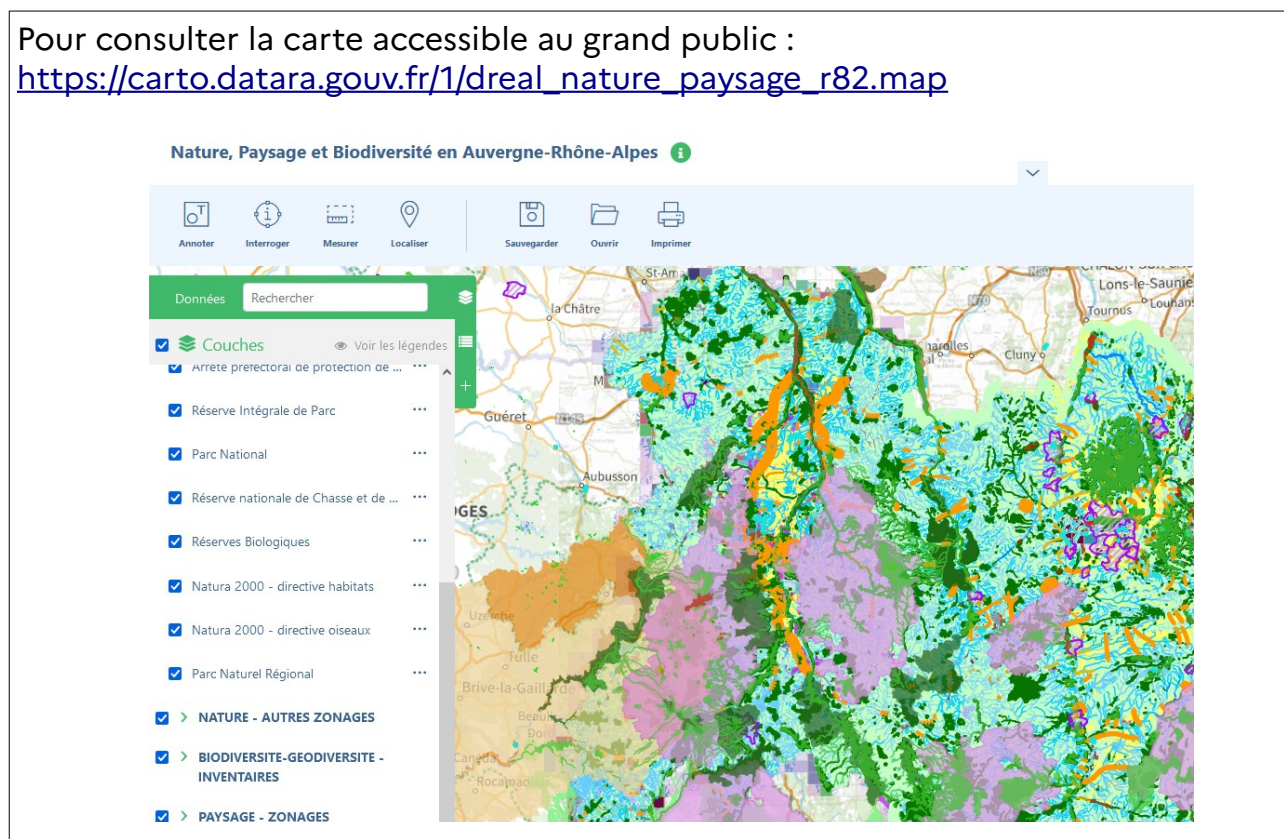
## La carte Nature et Paysages en Auvergne-Rhône-Alpes

Cette carte, mise à jour depuis 2014 sur la plateforme, recense les divers zonages et inventaires dans le domaine nature et paysage suivis et soit diffusés soit utilisés par la DREAL Auvergne-Rhône-Alpes : N2000, sites, réserves, parcs, znieff et zico, et...

Elle est la carte interactive la plus consultée sur DatARA.

Pour consulter la carte accessible au grand public :

[https://carto.datarara.gouv.fr/1/dreal\\_nature\\_paysage\\_r82.map](https://carto.datarara.gouv.fr/1/dreal_nature_paysage_r82.map)



## Cartographie des enjeux continuité écologique des cours d'eau et conservation du patrimoine

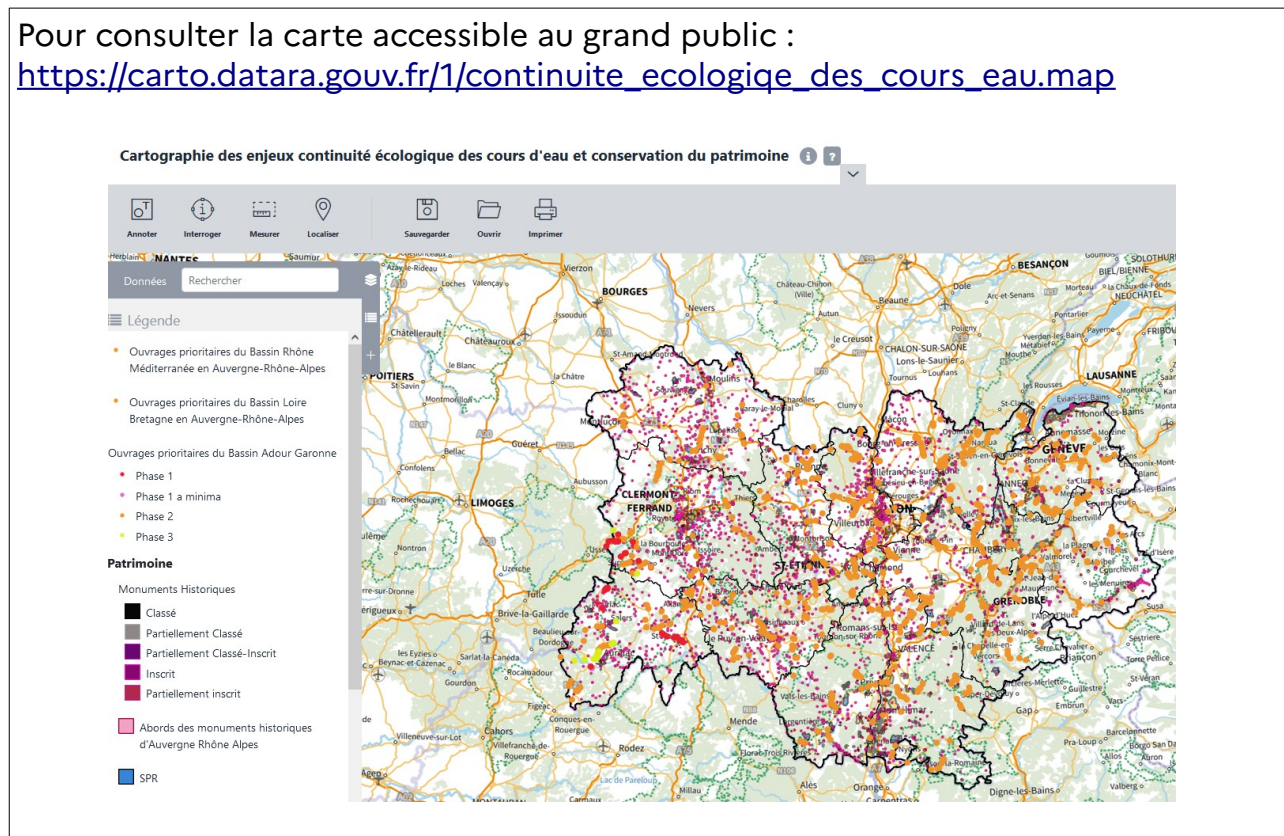
Le plan national d'action pour la restauration de la continuité écologique des cours d'eau prévoit des actions en faveur d'une meilleure conciliation des enjeux de restauration de la continuité écologique des cours d'eau avec notamment les enjeux liés à la conservation du patrimoine et à la pratique des sports en eaux vives.

Dans ce cadre il a été demandé aux différents services de l'État (thématiques Écologie/Culture/Sports) de se coordonner et d'élaborer une cartographie à l'échelle régionale ou départementale permettant de croiser ces différents enjeux. Au niveau régional, DatARA a permis de mettre à la disposition des services instructeurs une cartographie régionale de ces enjeux.

La carte interactive présente l'ensemble des ouvrages identifiés prioritaires par les bassins Adour-Garonne, Loire-Bretagne et Rhône-Méditerranée sur le territoire régional ainsi que les données liées aux enjeux de conservation du patrimoine mises à disposition par la Direction régionale des affaires culturelles (DRAC) Auvergne-Rhône-Alpes. Elle sera prochainement complétée des données liées à la pratique du canoë et mises à disposition par la fédération nationale.

Pour consulter la carte accessible au grand public :

[https://carto.datara.gov.fr/1/continuite\\_ecologique\\_des\\_cours\\_eau.map](https://carto.datara.gov.fr/1/continuite_ecologique_des_cours_eau.map)



## 4. Communication et animation de la communauté

### Animation de la communauté

En 2022, l'animation de la communauté des adhérent.e.s et utilisateurs et utilisatrices de DatARA a été relancée. D'une part, des sessions de formation à la plateforme (ci-après) ont permis de réunir à nouveau les membres du dispositif.

Des évènements ont également été organisés pour réunir les membres de la communauté. En octobre, les membres sont allé.e.s à la découverte du laboratoire d'innovation ouverte de la Métropole de Lyon : ERASME.

Il s'agit d'un service de la métropole faisant partie intégrante de sa politique d'innovation publique et numérique.

*"Notre mission est de répondre aux enjeux sociétaux et aux nouveaux défis posés à nos politiques publiques, en proposant des idées concrètes et testables dans un temps court, pour répondre aux problématiques du territoire. Notre approche allie frugalité et agilité et privilégie le prototypage et le design participatif pour construire la Métropole inclusive, apprenante et durable."*

Au cours d'une *learning expedition* ou visite apprenante, d'une matinée, les deux communautés ont pu découvrir les différents projets accompagnés par le laboratoire ERASME et centrés sur l'usage ou l'ouverture de données publiques.



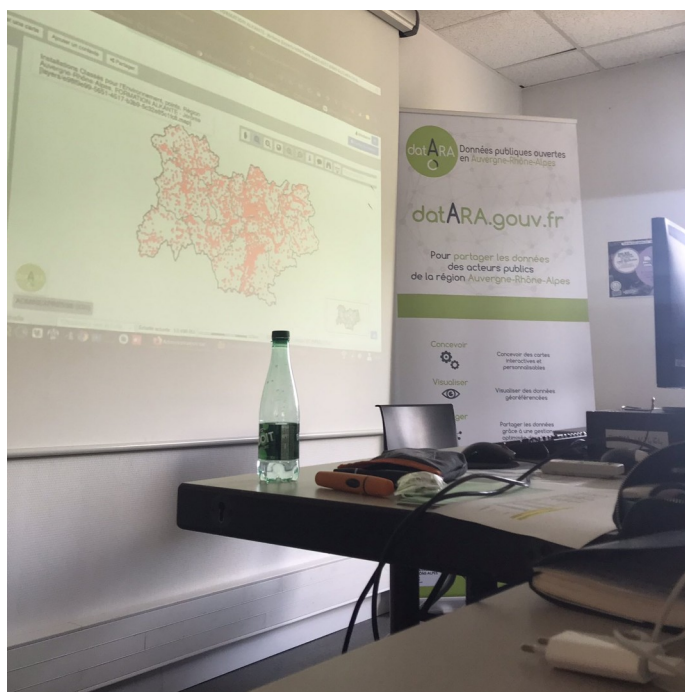
Pour en savoir plus sur cet évènement :

[https://www.datara.gouv.fr/accueil/infos/actualites/12\\_205/datara\\_en\\_learning\\_expedition\\_au\\_lab\\_erasme](https://www.datara.gouv.fr/accueil/infos/actualites/12_205/datara_en_learning_expedition_au_lab_erasme)

## Formations

En 2022, 3 sessions de formation ont été organisées et ont réuni près de 18 stagiaires, adhérents et adhérentes de DatARA. Il s'agit essentiellement d'administrateurs et administratrices de données qui déposent, mettent à jour et administrent des jeux de données, fiches de métadonnées et cartes interactives sur la plateforme. Les sessions ont réuni des membres des directions départementales des territoires (DDT) de l'Ain, l'Ardèche, le Cantal, la Drôme, l'Isère, la Haute-Loire et le Rhône ainsi que de directions régionales (DRAC et DRAAF) et opérateurs (OFB).

Ces formations sont ouvertes aux partenaires adhérents de la plateforme et à leurs équipes pour leur permettre de monter en compétence sur la saisie, le dépôt et l'administration de données et de cartes.





# Learning expedition

La communauté DatARA à la rencontre du lab ERASME

MARDI 4 OCTOBRE 2022

À PARTIR DE 9H15



Données publiques ouvertes  
en Auvergne-Rhône-Alpes

**Adresse et accès**

Bâtiment C1 26 rue Emile Decors 69100  
Villeurbanne, au sein du Pôle Pixel  
Code portail piéton : 2294B  
Métro A (arrêt Cusset)  
Bus C3/C11 (arrêt Cyprien-Léon Blum)  
Tram T3 (arrêt Gare de Villeurbanne)  
Places de vélos, stations vélovs et  
parking gratuit à proximité du Pôle Pixel





# Programme de la matinée

**9H15-9H45**

ACCUEIL CAFÉ AU LAB

**9H45**

PRÉSENTATION DU LAB  
ERASME ET DU DISPOSITIF  
DATAGORA

**10H15**

VISITE DU LAB EN GROUPES ET  
PRÉSENTATION DU SHOWROOM  
(MAQUETTES & DISPOSITIFS  
AUTOUR DES DONNÉES  
MÉTROPOLITAINES)

**11H00**

L'ACTUALITÉ DE D@TARA  
EN AVANT-PREMÈRE :  
PRÉSENTATION DU PROJET  
DATACULTURATION

**11H30**

ÉCHANGES LIBRES ET FIN DE  
LA MATINÉE



Un évènement coanimé par DatARA et le  
lab ERASME



Le dispositif DaTARA est piloté par la Préfecture de région Auvergne-Rhône-Alpes.

Le partenariat est ouvert aux acteurs :

- en charge de mission de service public en Auvergne-Rhône-Alpes,
- désireux de mettre à disposition les données et métadonnées géographiques qu'ils produisent et maintiennent,
- et/ou s'engageant à contribuer, activement et durablement, à enrichir le patrimoine de données géographique régional

Ces acteurs peuvent être des services de l'État, des établissements publics, des collectivités territoriales, ou des partenaires (GIP, syndicats, chambres consulaires, associations, sociétés privées ...) assurant des missions de service public.



[www.datara.gouv.fr](http://www.datara.gouv.fr)